

## 6形長ストロークSMDライトタッチスイッチ

Type: EVQP1/EVQ9P



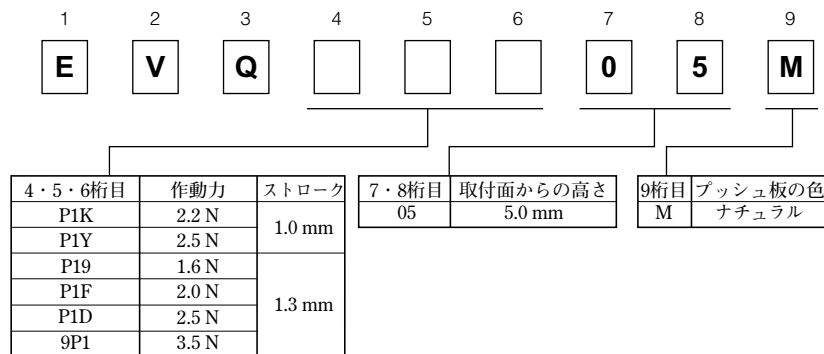
## ■ 特 長

- 外形寸法：6.0 mm×6.1 mm，高さ 5.0 mm（プッシュ板含む）
- 金属接点の使用で安定した接触性，低接触抵抗（100 mΩ以下）
- Jペント端子で良好なはんだ付け性

## ■ 主な用途

- カーエレクトロニクス機器の操作用スイッチ
- 電話機，電子楽器等の操作・入力用スイッチ

## ■ 品番構成



## ■ 主な仕様

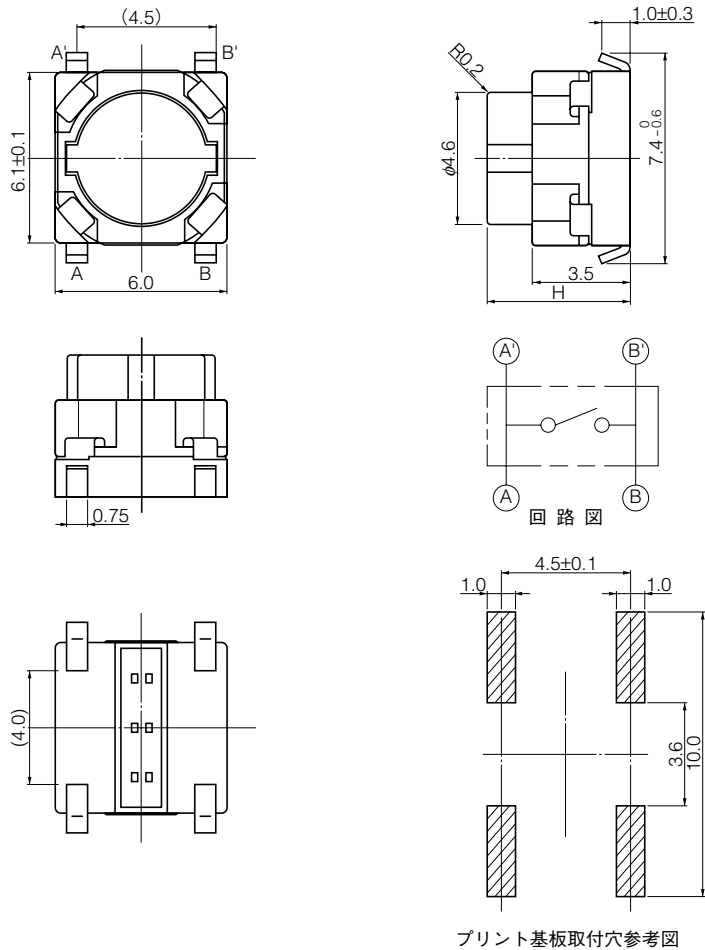
種類	スナップアクション・プッシュオン式単極単投		
電気的特性	定格	10 μA 2 V DC～50 mA 12 V DC（抵抗負荷）	
	接触抵抗	100 mΩ以下	
	絶縁抵抗	100 MΩ以上（100 V DCにて）	
	耐電圧	250 V AC（1分間）	
	バウンスング	10 ms 以下（ON, OFF）	
機械的特性	作動力	1.6 N±0.5 N, 2.0 N±0.6 N	2.2 N±0.6 N
		2.5 N±0.6 N	2.5 N±0.6 N
3.5 N±1.0 N			
ストローク	1.3 mm±0.2 mm	1.0 mm±0.2 mm	
耐久性	作動寿命	3.5 Nタイプ：30000回以上 1.6 N, 2.0 N, 2.2 N, 2.5 Nタイプ：100000回以上	
使用温度範囲	-40 °C ～ +85 °C		
保存温度範囲	-40 °C ～ +85 °C（単品）		
	-20 °C ～ +60 °C（テーピング）		
最小包装数量	2000 個 エンボステーピング（リール包装）		
包装箱収納数	10000 個		

設計・仕様について予告なく変更する場合があります。ご購入及びご使用前に当社の技術仕様書などをお求め願ひ、それらに基づいて購入及び使用していただきますようお願いいたします。なお、本製品の安全性について疑義が生じたときは、速やかに当社へご通知をいただき、必ず技術検討をしてください。

■ 形状寸法 (mm)

EVQP1  
EVQ9P

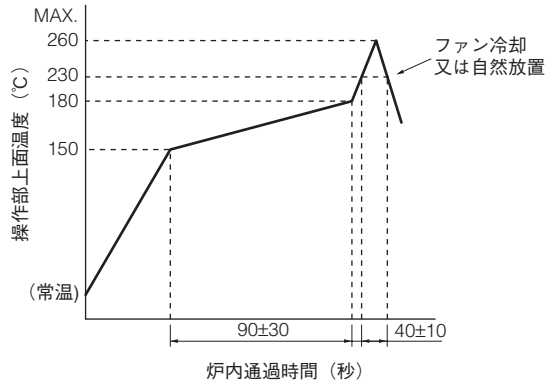
(エンボステーピング品)



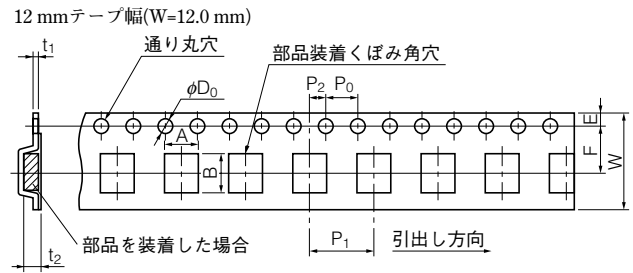
品番	作動力	ストローク	H=取付面からの高さ	プッシュ板の色	作動寿命
EVQP1K05M	2.2 N	1.0 mm	5.0 mm	ナチュラル	100000 回
EVQP1Y05M	2.5 N	1.0 mm	5.0 mm	ナチュラル	100000 回
EVQP1905M	1.6 N	1.3 mm	5.0 mm	ナチュラル	100000 回
EVQP1F05M	2.0 N	1.3 mm	5.0 mm	ナチュラル	100000 回
EVQP1D05M	2.5 N	1.3 mm	5.0 mm	ナチュラル	100000 回
EVQ9P105M	3.5 N	1.3 mm	5.0 mm	ナチュラル	30000 回

設計・仕様について予告なく変更する場合があります。ご購入及びご使用前に当社の技術仕様書などをお求め願ひ、それらに基づいて購入及び使用していただきますようお願いいたします。なお、本製品の安全性について疑義が生じたときは、速やかに当社へご通知をいただき、必ず技術検討をしてください。

## ■ 推奨リフローソルダリング条件



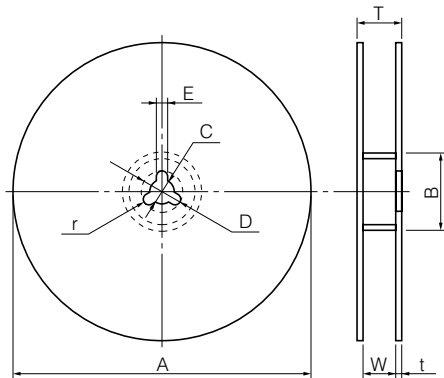
## ● エンボスキャリヤ形テーピング



単位：mm

品番	製品高さ	A	B	W	F	E	P1	P2	P0	D0 Dia	t1	t2
EVQP1 EVQ9P	5.0	6.4±0.2	7.9±0.2	12.0±0.3	5.5±0.1	1.75±0.10	8.0±0.1	2.0±0.1	4.0±0.1	1.5 <sup>+0.1</sup> <sub>-0</sub>	0.5±0.1	5.25±0.20

## ● 標準リールの形状寸法 (mm)



寸法	A	B	C	D	E
規格 (mm)	φ370.0±2.0	φ50.0 以上	φ13.0±0.5	φ21.0±1.0	2.0±0.5

寸法	W	T	t	r
規格 (mm)	14.0±1.5	-	1.0~3.0	1.0±0.5