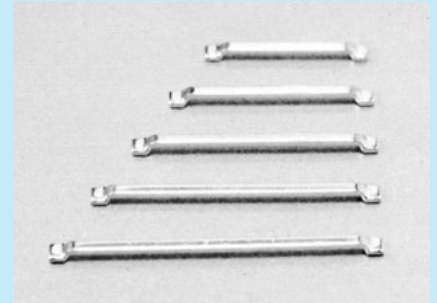
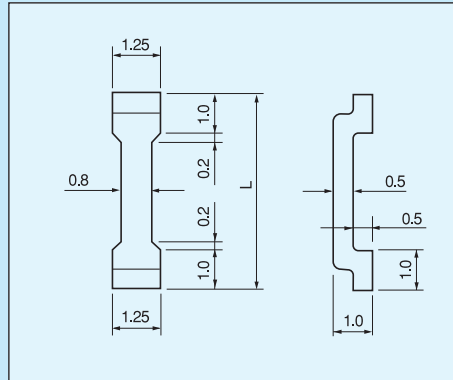


RoHS対応

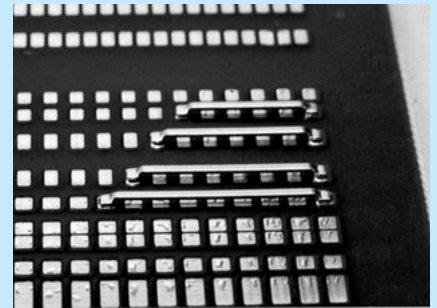
PAT

表面実装用ジャンパー線 [MJシリーズ] (1パック1000本入) (1リール2000本入)

- 表面実装基板でパターンが通らない時等にジャンパー線として御使用下さい。
- 部品面より0.5mm浮きますので下にパターンが走っていても大丈夫です。
- 材質……リン青銅
- 処理……ニッケル下地スズメッキ
- 定格電流……7A



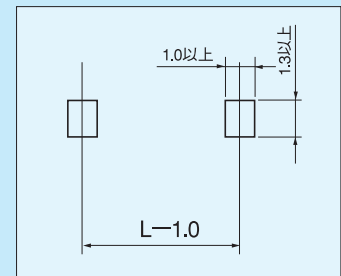
■ 使用例



■ 品番

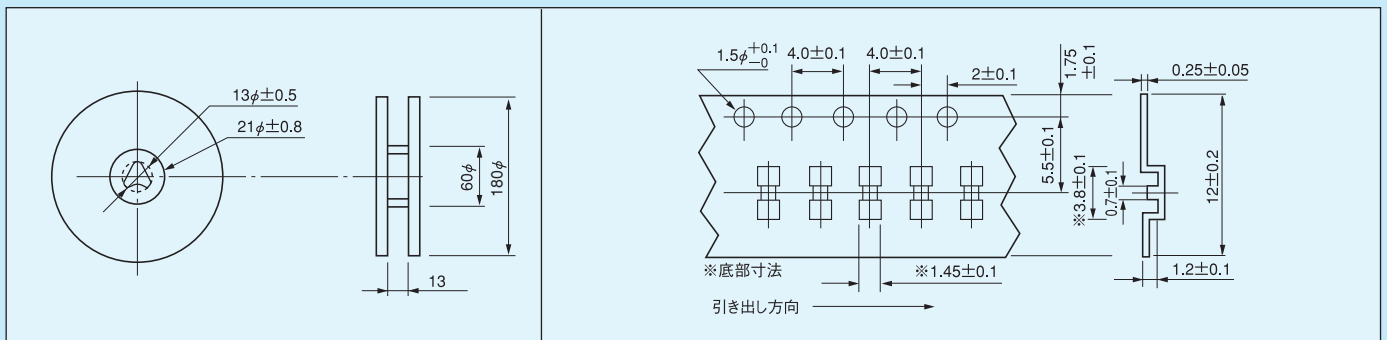
品番	L (mm)	梱包状態	テープ巾
MJ-0.1	3.54	バラ (1パック1000本入)	
MJ-0.1-T	3.54	リール (1リール2000本入)	12
MJ-0.2	6.08	バラ (1パック1000本入)	
MJ-0.2-T	6.08	リール (1リール2000本入)	12
MJ-0.3	8.62	バラ (1パック1000本入)	
MJ-0.3-T	8.62	リール (1リール2000本入)	16
MJ-0.4	11.16	バラ (1パック1000本入)	
MJ-0.4-T	11.16	リール (1リール2000本入)	24
MJ-0.5	13.7	バラ (1パック1000本入)	
MJ-0.5-T	13.7	リール (1リール2000本入)	24
MJ-0.6	16.24	バラ (1パック1000本入)	
MJ-0.6-T	16.24	リール (1リール2000本入)	24
MJ-0.7	18.78	バラ (1パック1000本入)	
MJ-0.7-T	18.78	リール (1リール2000本入)	32
MJ-0.8	21.32	バラ (1パック1000本入)	
MJ-0.8-T	21.32	リール (1リール2000本入)	32

■ 推奨ランド径

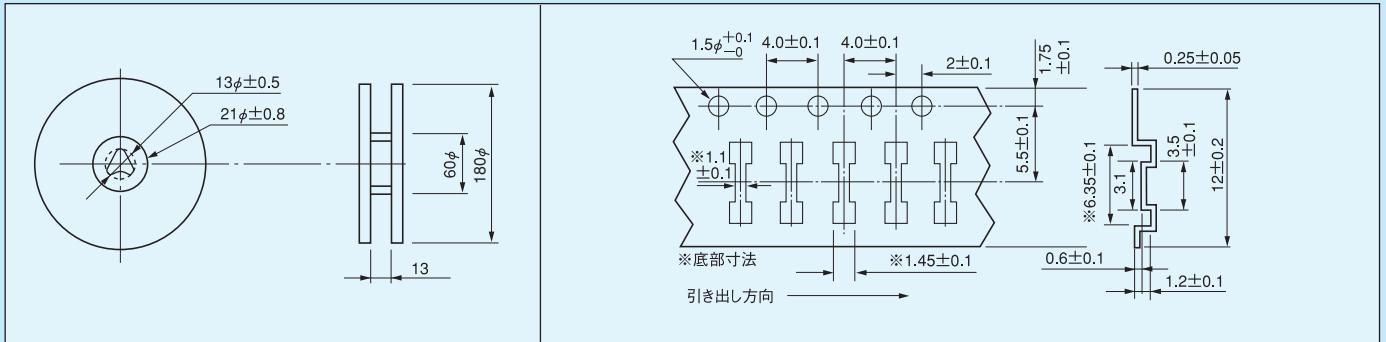


表面実装用

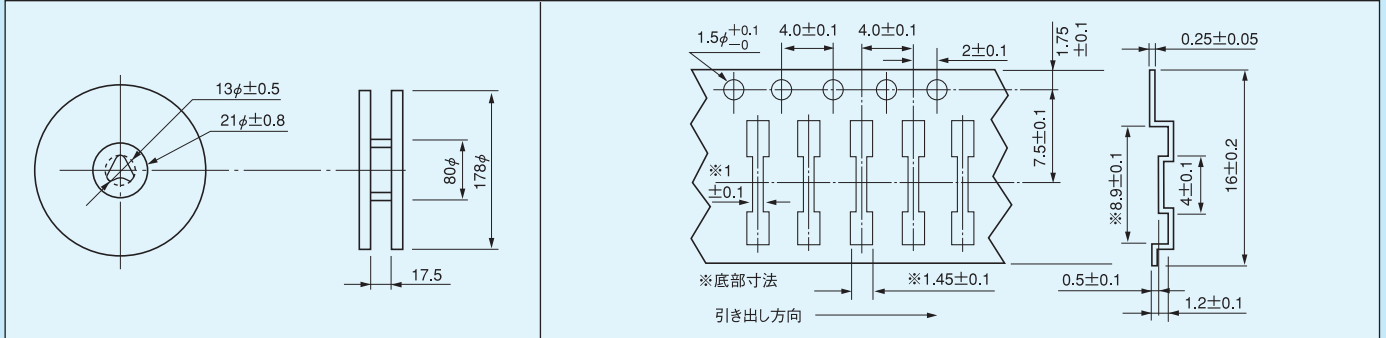
■ MJ-0.1-T寸法図



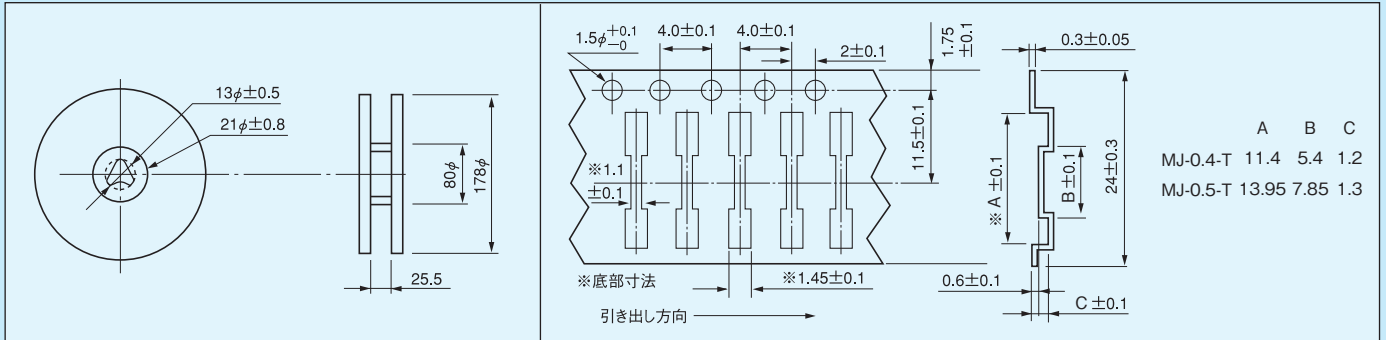
■MJ-0.2-T寸法図



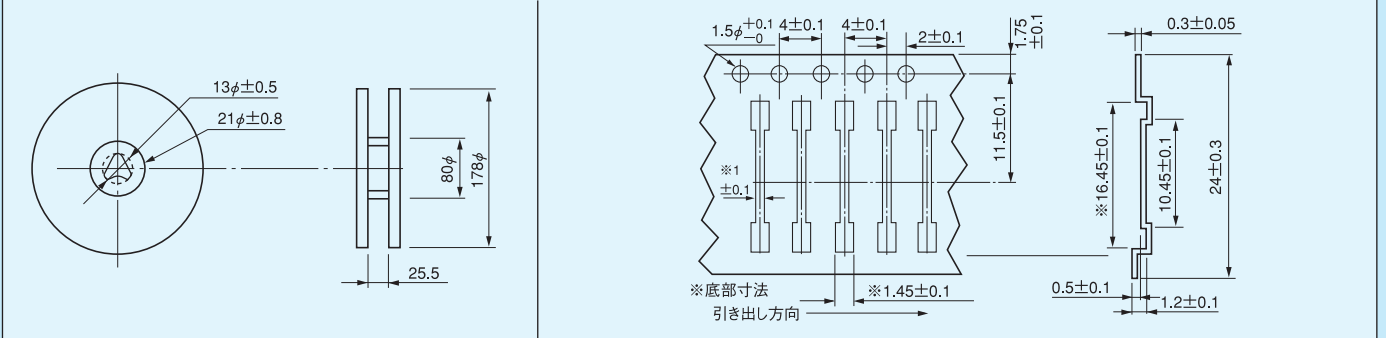
■MJ-0.3-T寸法図



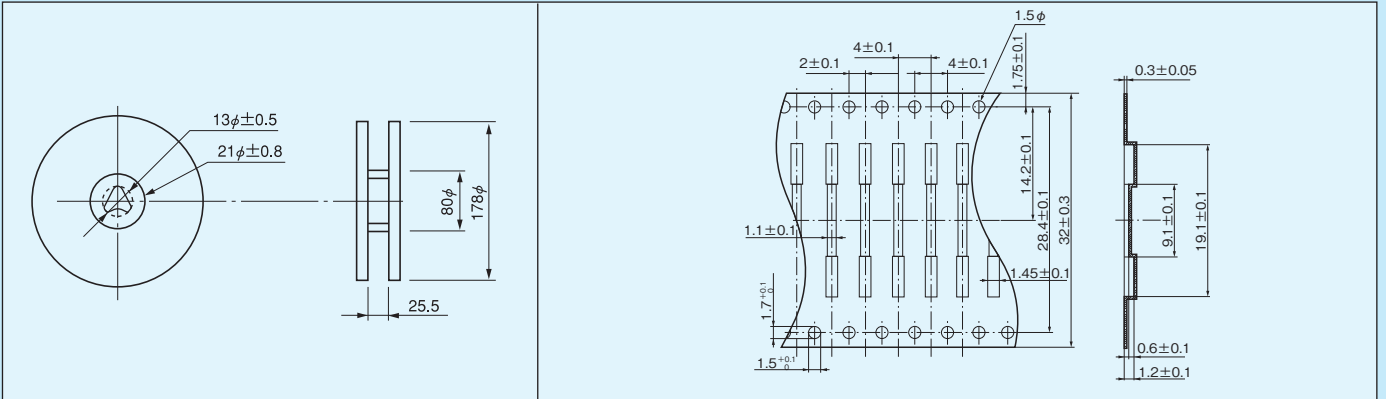
■MJ-0.4-T MJ-0.5-T寸法図



■MJ-0.6-T寸法図

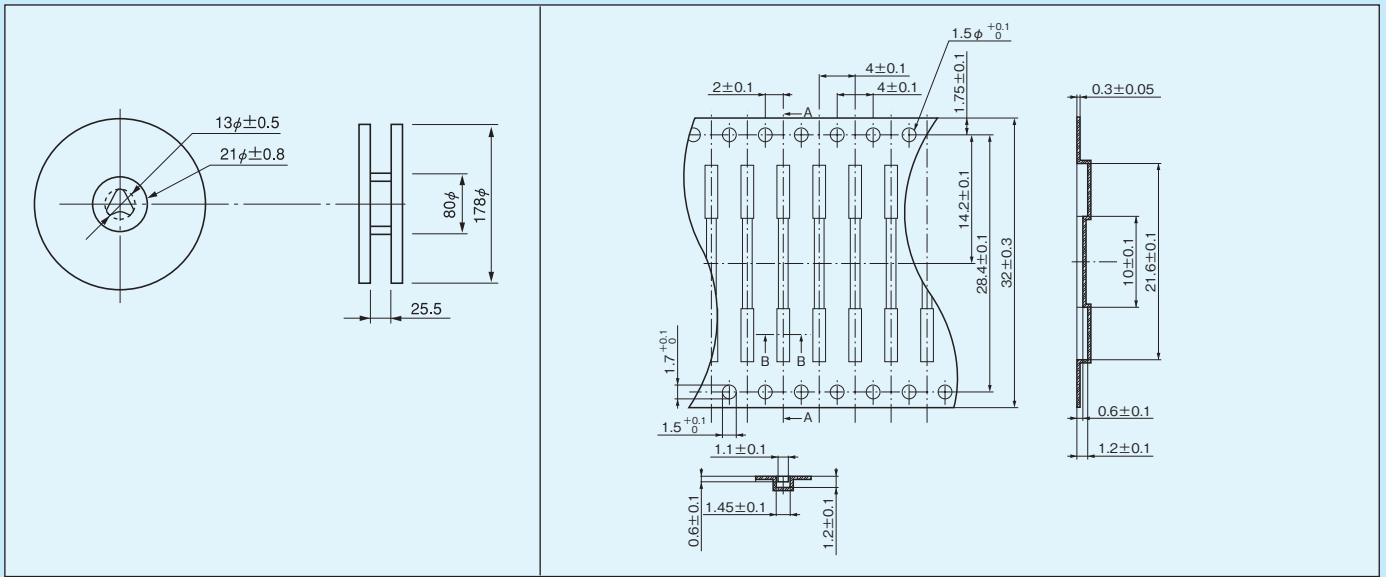


■MJ-0.7-T寸法図



表面実装用

■MJ-0.8-T寸法図



表面実装用