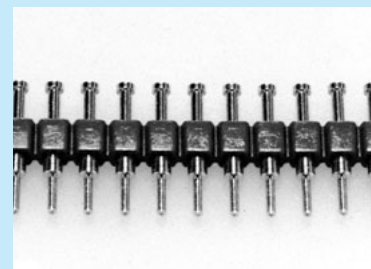


RoHS対応

## チェック用〔SMシリーズ〕(1パック10本入)

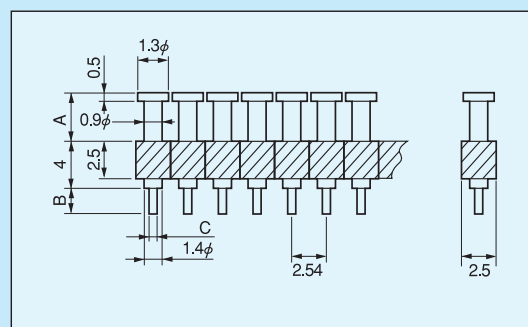
- 信号ラインのチェック等に御利用下さい。
- 2.54mmピッチ、20ピン連結
- モールドカット用ニッパー（品番MOC-3）（137ページ参照）を御使用になるときれいにカット出来ます。
- 材質 ピン……黄銅、 処理……ニッケル下地金メッキ  
樹脂……PBT（UL94V-0）赤色
- 使用温度範囲……-40～+125℃



20P連結

調整部品用  
チェック用

品 番	A	B	C (φ)	プリント板取付穴径
SM-1-1	2.0	3.0	0.65	0.8 φ
SM-1-2	3.5	3.0	0.65	0.8 φ
SM-1-3	5.5	3.0	0.65	0.8 φ
SM-6-1	2.0	2.5	0.45	0.6 φ
SM-6-2	3.5	2.5	0.45	0.6 φ

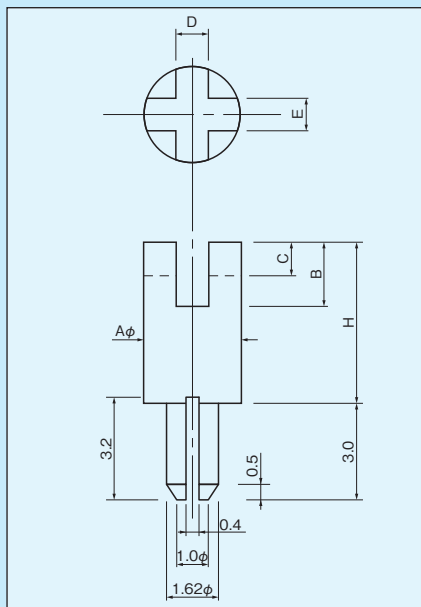


RoHS対応

## 両方向調整部品用端子〔ATTシリーズ〕(1パック100本入)

PAT

- 両方向から部品を取付ける事ができます。
- 材質……黄銅
- 処理……ニッケル下地金メッキ



## ■使用例



## ■品 番

品 番	A	B	C	D	E	H	推奨取付穴
ATT-1-5	3 φ	2.0	1.0	1.0	1.0	5.0	1.6 φ TH 4 φ ランド
7	〃	〃	〃	〃	〃	7.0	
10	〃	〃	〃	〃	〃	10	
15	〃	〃	〃	〃	〃	15	
ATT-2-7	4 φ	3.0	1.5	1.5	1.5	7.0	1.6 φ TH 5 φ ランド
10	〃	〃	〃	〃	〃	10	
15	〃	〃	〃	〃	〃	15	